

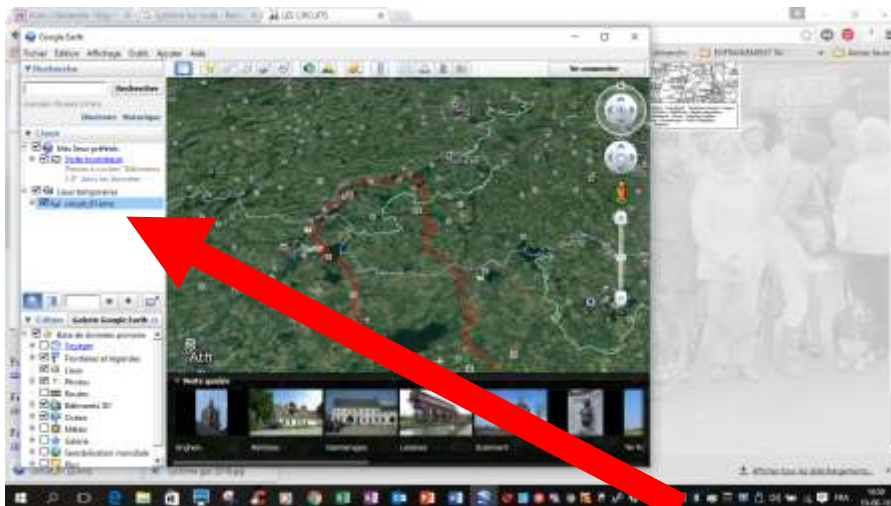
Comment transférer un « circuit vélo » sur son GPS ?

1. Fichier de type « *.gpx ».

- a) Connecter le GPS au P.C. et choisir le fichier (Exemple : sélectionner le circuit n°60 sur le site du club).
- b) Opérer un « Clic Droit » sur le circuit choisi.
- c) Choisir « COPIER ».
- d) Ici, il faut « COLLER » le fichier dans « GARMIN – NEW FILES »
- e) Déconnecter et éteindre le GPS.
- f) Le rallumer et choisir « Où aller » (Loupe).
- g) Sélectionner « Enregistré » puis « Parcours ».
- h) Le fichier est dans la liste des circuits enregistrés.

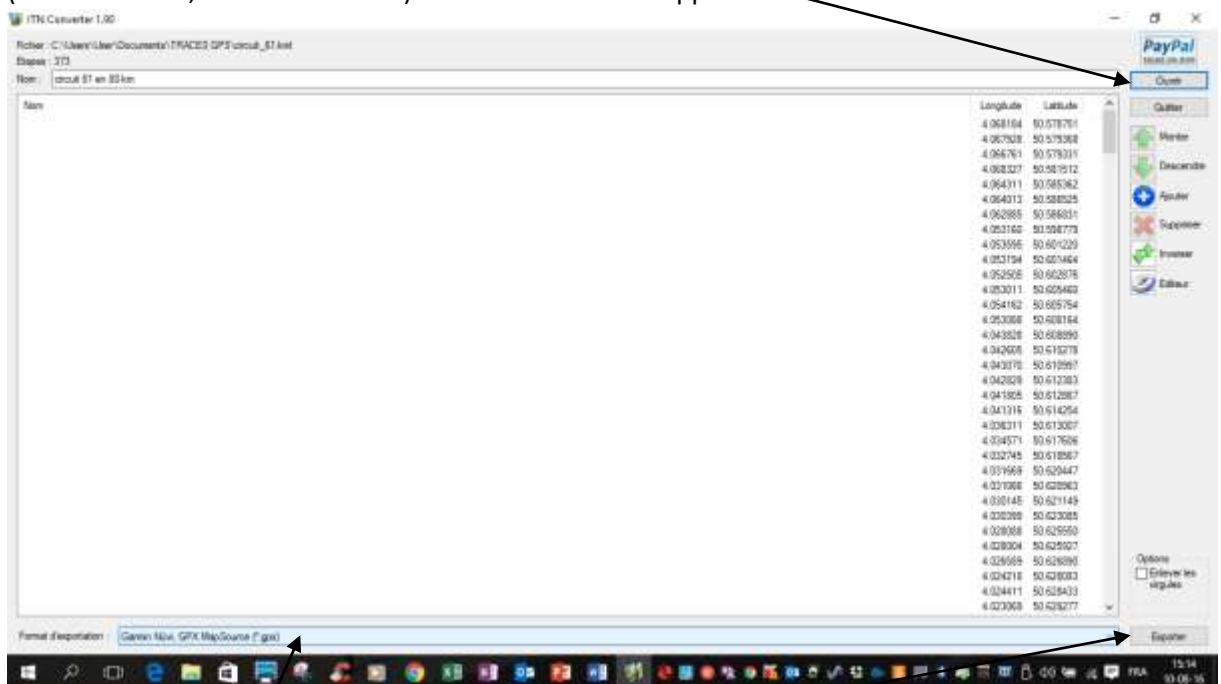
2. Fichier de type « *.kmz ».

- a) Prenons l'exemple du circuit n°61 sur le site du club.
- b) Cliquer sur le nom du circuit. Un fichier « circuit_61.kmz » est généré. Il suffit de cliquer dessus.
- c) GOOGLE EARTH s'ouvre.



- d) Effectuer un clic droit sur le fichier choisi (voir flèche).
- e) Choisir « Enregistrer le lieu sous... », choisir le format KML (et non KMZ) et l'enregistrer sur votre « Bureau », par exemple.
- f) Télécharger un petit logiciel gratuit et simple de fonctionnement comme « ITN CONVERTER 1.90 ».

- g) Une fois le logiciel installé et lancé, cliquer sur « OUVIR » et rechercher le fichier enregistré (dans notre cas, sur le « Bureau »). La fenêtre suivante apparaît :



- h) Choisir ensuite le format d'exportation souhaité (dans notre cas : GARMIN NUVI, GPX MapSource (*.gpx)).
- i) Cliquer sur « EXPORTER », puis « ENREGISTRER » (par exemple dans un fichier où vous pourrez facilement retrouver toutes les « traces GPS »).
- j) Enfin, il vous suffit à présent de suivre la même procédure que pour les fichiers de type « *.gpx » et le tour est joué !
- k) Bon amusement à tous !

Frédéric

